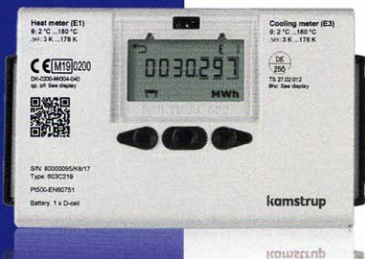


Betjeningsvejledning

MULTICAL® 603**Jelling Varmeværk**

Nordkrogen 20 B • 7300 Jelling

Telefon 7587 1255

jelva@jelva.dk • www.jelva.dk

Betjeningsvejledning

Energimåling

MULTICAL® 603 fungerer på følgende måde:

Flowsensoren registrerer mængden af vand, der cirkulerer gennem systemet, i kubikmeter [m³].

Temperaturfølerne, i frem- og returløb, registrerer afkølingen, dvs. forskellen mellem fremløbs- og returløbstemperatur.

MULTICAL® 603 beregner energiforbruget ud fra vandets volumen og temperaturdifferensen.

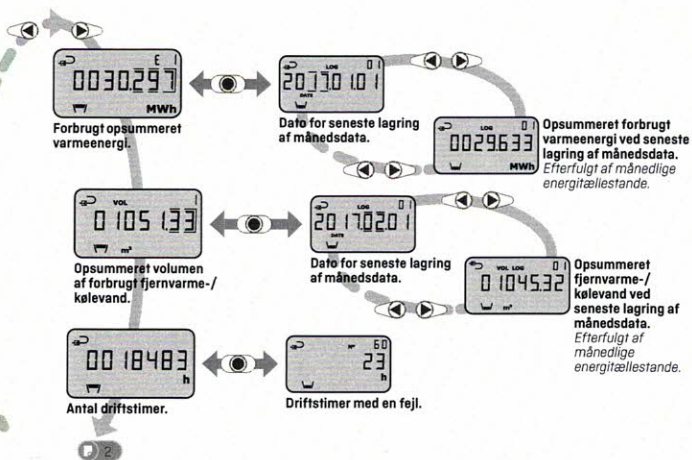
Visninger i displayet

Når en af piletasterne (◀ eller ▶) aktiveres, skiftes der til en ny primærvisning.

Primærtasten (👁) anvendes til at fremkalde historiske visninger og gennemsnitsværdier og til at returnere til primærvisninger.

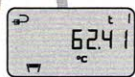
Fire minutter efter sidste aktivering af en vilkårlig fronttast skiftes der automatisk til visning af energiforbruget.

Displays

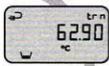


P 1

Aktuel fremløbstemperatur.



Dette års gennemsnitlige fremløbstemperatur.

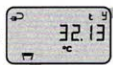
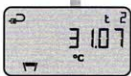


Denne måneds gennemsnitlige fremløbstemperatur.



Akkumuleret produkt af grader i fremløb og volumen i kubikmeter.

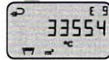
Aktuel returløbstemperatur.



Dette års gennemsnitlige returløbstemperatur.



Denne måneds gennemsnitlige returløbstemperatur.

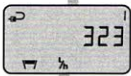


Opsummeret produkt af grader i returløb og volumen i kubikmeter.

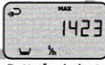
Aktuel differensstemperatur (afkøling).



Aktuelt vandflow V1.



Dato for dette års højst registrerede vandflow.



Dette års højst registrerede vandflow. Efterfulgt af tidligere års højst registrerede vandflow.

P 3

2



Aktuel termisk effekt.



Dato for dette års højest registrerede termiske energi.



Dette års højest registrerede termiske energi.

Efterfulgt af tidligere års højest registrerede termiske energi.



Aktuel informationskode.

[Andre værdier end "00000000" indikerer fejl, og du skal kontakte dit forsyningselskab.]



Visning af antal infokodehændelser.

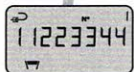


Datalogger viser datoen for seneste hændelse ...



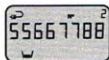
... og dernæst infokoden for sidste hændelse.

Efterfulgt af forrige hændelse.



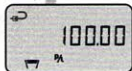
Kundennummer del 1.

De 8 mest betydende cifre af kundennummeret. Kundennummeret i dette eksempel er 11223344.

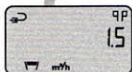


Kundennummer del 2.

De 8 mindst betydende cifre af kundennummeret. Kundennummeret i dette eksempel er 55667788.



Denne visning angiver antal volumenpulser per liter vand fra flowsensoren.



Denne visning angiver den tilsluttede flowsensors nominelle flow i m³/h.